



**HAL**  
open science

## Baisse de l'IDH lorsque les inégalités sont prises en compte, 2010

Marie-Françoise Durand, Christian Lequesne

► **To cite this version:**

Marie-Françoise Durand, Christian Lequesne. Baisse de l'IDH lorsque les inégalités sont prises en compte, 2010. Centre de recherches internationales; Atelier de cartographie de Sciences Po. Ceriscope Pauvreté, Centre de recherches internationales; Atelier de cartographie de Sciences Po, 2012. hal-03648964

**HAL Id: hal-03648964**

**<https://hal-sciencespo.archives-ouvertes.fr/hal-03648964>**

Submitted on 22 Apr 2022

**HAL** is a multi-disciplinary open access archive for the deposit and dissemination of scientific research documents, whether they are published or not. The documents may come from teaching and research institutions in France or abroad, or from public or private research centers.

L'archive ouverte pluridisciplinaire **HAL**, est destinée au dépôt et à la diffusion de documents scientifiques de niveau recherche, publiés ou non, émanant des établissements d'enseignement et de recherche français ou étrangers, des laboratoires publics ou privés.

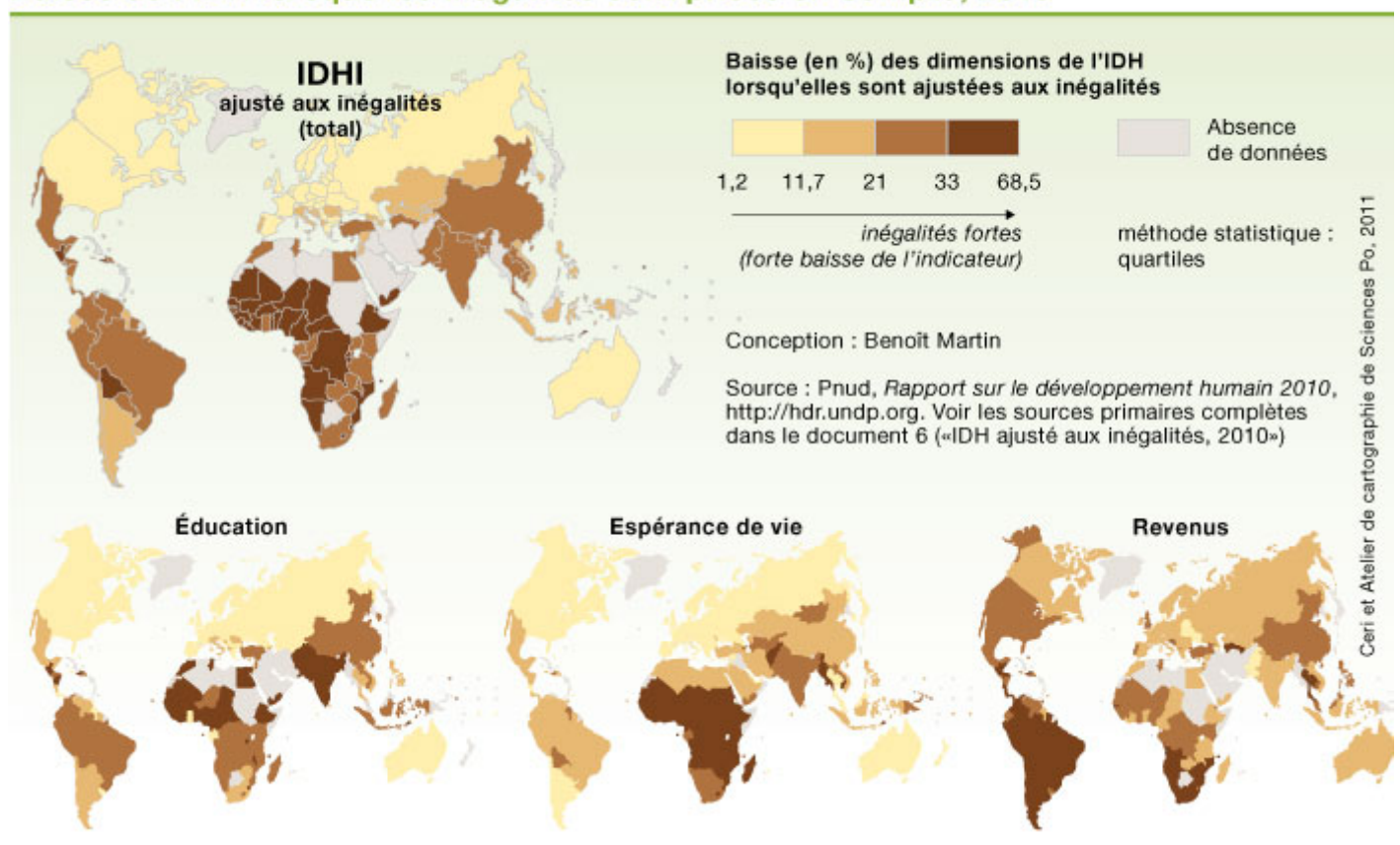
# Baisse de l'IDH lorsque les inégalités sont prises en compte, 2010

Par Atelier de cartographie

[Education](#) [Inégalités](#) [Mesure de la pauvreté](#) [Niveau de vie](#) [Développement](#) [Monde](#)  
[Pauvreté](#)

**Article lié :** [Quelles « mesures » pour quantifier la pauvreté ?](#)

## Baisse de l'IDH lorsque les inégalités sont prises en compte, 2010



**Source URL :** <http://ceriscope.sciences-po.fr/pauvrete/content/baisse-de-lidh-lorsque-les-inegalites-sont-prises-en-compte-2010>